



MASTITE GRAU 1: alterações no leite (Teste da caneca de fundo escuro)



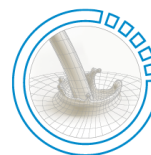
1º Dia

Ciprolac®
+
Maxicam 2%

2º e 3º Dias

Ciprolac®

5º Dia



Animais aptos
para ordenha



MASTITE GRAU 2: alterações no leite e na glândula mamária



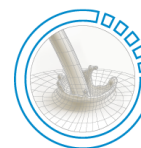
1º, 2º e 3º Dias

Ciprolac®
+
Resolutor*
+
Maxicam 2%

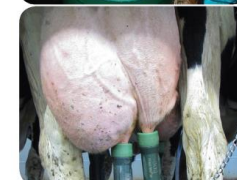
4º e 5º Dias

Ciprolac®

7º Dia



Animais aptos
para ordenha



MASTITE GRAU 3: alterações no leite, na glândula mamária e comprometimento do animal

Opção A: 1º, 2º e 3º dias

Ciprolac® + Resolutor + Maxicam 2%

4º e 5º Dias

Ciprolac®

7º Dia



Animais aptos
para ordenha

Opção B:

1º Dia

Ciprolac®
+
Lactofur®
+
Maxicam 2%

2º e 3º Dias

Ciprolac®

+

Maxicam 2%

4º e 5º Dias

Ciprolac®

7º Dia



Animais aptos
para ordenha

